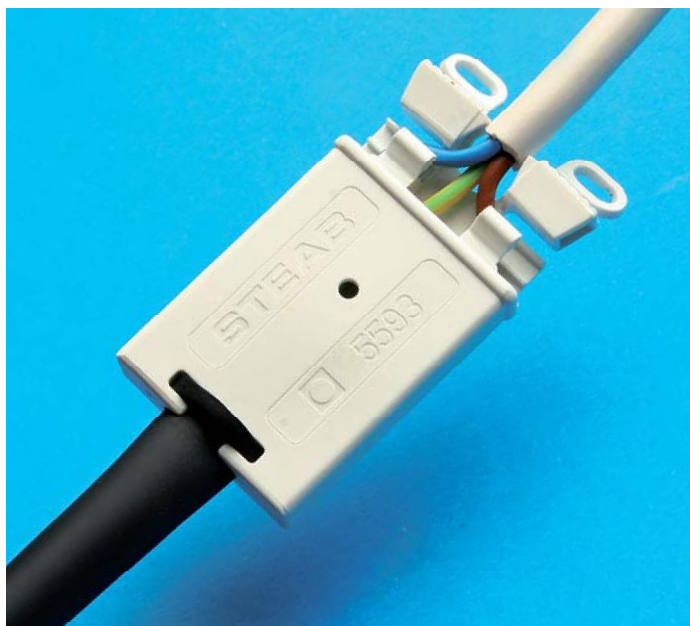




Connessione per apparecchi in Classe I

Junction box for Class I luminaires



Codice 5593

Connessione tripolare in custodia isolante di 9 mm di spessore, con chiusura a scatto. Sistema antiapertura di sicurezza.

SPECIFICHE TECNICHE

- Connessione 3x1,5 mm²
- Max 4A 250V
- Materiale autoestinguente V-O
- Resistente alla prova del filo incandescente: 850°
- T150

Code 5593

Tripolar connection in only 9 mm thickness, snap closed. Safety antiopening device.

TECHNICAL DETAILS

- Connection 3x1,5 mm²
- Max 4A 250V
- Self extinguishing material V-O
- Glow wire test resistance: 850°
- T150



Codice / Code 5593/////122

Fornito completamente montato
Supplied completely assembled



Codice / Code 5593/2///122

Fornito senza manicotto con morsetti montati
Supplied without sleeve with assembled connectors



Codice / Code 5593/3///122

Fornito senza manicotto con morsetti smontati
Supplied without sleeve connectors knocked down

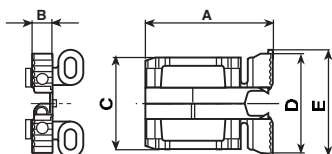


Codice / Code 5593/4///122

Fornito completamente smontato
Supplied completely knocked down

Componenti connessione

Connection components



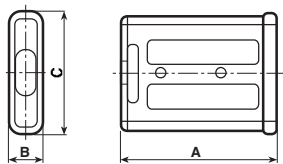
Materiale / Material

22 Nylon 66 AE

| Codice / Code | Dimensioni / Dimensions (mm) | | | | | Colore / Colour |
|---------------|------------------------------|-----|------|------|------|---------------------------|
| | A | B | C | D | E | |
| 5593/01 | 36,2 | 5,9 | 26,8 | 28,6 | 30,4 | 1 Bianco White |
| | | | | | | Materiale / Material → 22 |

Componenti connessione

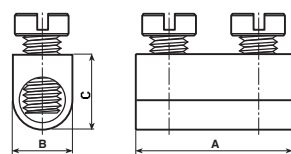
Connection components



Materiale / Material

22 Nylon 66 AE

| Codice / Code | Dimensioni / Dimensions (mm) | | | Colore / Colour |
|---------------|------------------------------|---|----|---|
| | A | B | C | |
| 5593/02 | 39 | 9 | 30 | 1 Bianco / White Materiale / Material → 22 |



| Codice / Code | Dimensioni / Dimensions (mm) | | | Colore / Colour |
|---------------|------------------------------|-----|-----|-------------------------------------|
| | A | B | C | |
| 5590/34 | 10 | 3,8 | 4,7 | Materiale / Material → Ottone/Brass |

Istruzioni di montaggio connessione 5593

Assembly instructions connection 5593

- 1** Inserire il cavo nel supporto con morsetti dalla parte delle ganasce accertandosi che la guaina sia posizionata tra le due ganasce e serrare le viti dei morsetti (Fig. 1).

Insert the cable in the connectors support on the clamp side, making sure that the cable isolation is between the clamps, then tighten the screws (Fig. 1).
- 2** Introdurre i cavi dell'utenza nel coperchio e connetterli ai morsetti contenuti nel supporto (Fig. 2).

Insert the feeding cables through the box cover and fix them to the connectors as point 1 (Fig. 2).
- 3** Chiudere il coperchio facendolo scivolare sul supporto dei morsetti fino allo scatto (Fig. 3).

Slide the cover over the connector support until you hear the snap (Fig. 3).

Ancorare la connessione all'apparecchiatura utilizzando gli occhielli predisposti sul supporto (Fig. 3).

Fix the connection to the fitting using the holes on the support (Fig. 3).

CLACK!