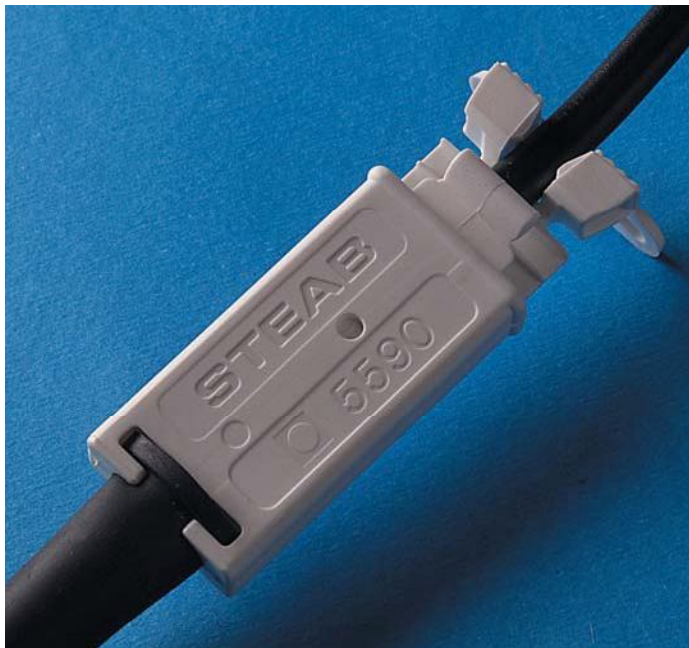




Connessione per apparecchi in Classe II


Junction box for Class II luminaires



Codice 5590

Connessione bipolare in custodia isolante di 9 mm di spessore, con chiusura a scatto. Sistema antiapertura di sicurezza.


SPECIFICHE TECNICHE

- Omologato SEMKO 
- Connessione 2x1,5 mm²
- Max 4A 250V
- Materiale autoestinguente V-O
- Resistente alla prova del filo incandescente: 850°
- T150

Code 5590

Bipolar connection in only 9 mm thickness, snap closed. Safety antiopening device.

TECHNICAL DETAILS

- SEMKO approved 
- Connection 2x1,5 mm²
- Max 4A 250V
- Self extinguishing material V-O
- Glow wire test resistance: 850°
- T150



Codice / Code 5590/////122

Fornito completamente montato
Supplied completely assembled



Codice / Code 5590/2///122

Fornito senza manicotto con morsetti montati
Supplied without sleeve with assembled connectors



Codice / Code 5590/3///122

Fornito senza manicotto con morsetti smontati
Supplied without sleeve connectors knocked down

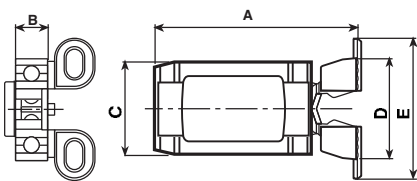


Codice / Code 5590/4///122

Fornito completamente smontato
Supplied completely knocked down



Componenti connessione

Connection components



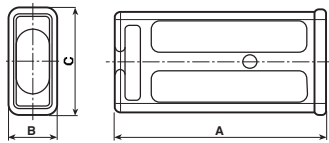
Materiale / Material

 Nylon 66 AE

Codice / Code	Dimensioni / Dimensions (mm)					Colore / Colour
	A	B	C	D	E	
5590/01	36,2	5,9	17	18,8	26,4	 Bianco White
						Materiale / Material → 

Componenti connessione

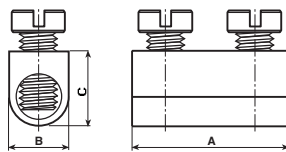
Connection components



Materiale / Material

22 Nylon 66 AE

Codice / Code	Dimensioni / Dimensions (mm)			Colore / Colour
	A	B	C	
5590/02	39	9	20,2	1 Bianco / White Materiale / Material → 22



Codice / Code	Dimensioni / Dimensions (mm)			Colore / Colour
	A	B	C	
5590/34	10	3,8	4,7	Materiale / Material → Ottone/Brass

Istruzioni di montaggio connessione 5590

Assembly instructions connection 5590

- 1** Inserire il cavo nel supporto con morsetti dalla parte delle ganasce accertandosi che la guaina sia posizionata tra le due ganasce e serrare le viti dei morsetti (Fig. 1).

Insert the cable in the connectors support on the clamp side, making sure that the cable isolation is between the clamps, then tighten the screws (Fig. 1).
- 2** Introdurre i cavi dell'utenza nel coperchio e connetterli ai morsetti contenuti nel supporto (Fig. 2).

Insert the feeding cables through the box cover and fix them to the connectors as point 1 (Fig. 2).
- 3** Chiudere il coperchio facendolo scivolare sul supporto dei morsetti fino allo scatto (Fig. 3).

Slide the cover over the connector support until you hear the snap (Fig. 3).

Ancorare la connessione all'apparecchiatura utilizzando gli occhielli predisposti sul supporto (Fig. 3).

Fix the connection to the fitting using the holes on the support (Fig. 3).

CLACK!